

Фамилия, имя: _____

Скайчарт

1. Отметьте на Карте 1 положения точек равноденствия (Υ, \cap) и солнцестояния (\odot, \oslash), точку пересечения галактического экватора и небесного экватора Γ , точку пересечения эклиптики и галактического экватора ε .

Перечислите, какие из указанных точек отсутствуют на карте: _____

2. Отметьте на Карте 1 символами $E1$ и $E2$ точки пересечения небесного экватора и границ карты, $\Gamma1$ и $\Gamma2$ — точки пересечения галактического экватора и границ карты, $\varepsilon1$ и $\varepsilon2$ — точки пересечения эклиптики и границ карты (при наличии соответствующих точек).
3. Отметьте на Карте 2 крестиками и подпишите **обозначениями Байера** следующие звезды. Вычеркните из списка объекты, не принадлежащие показанной на карте области неба.

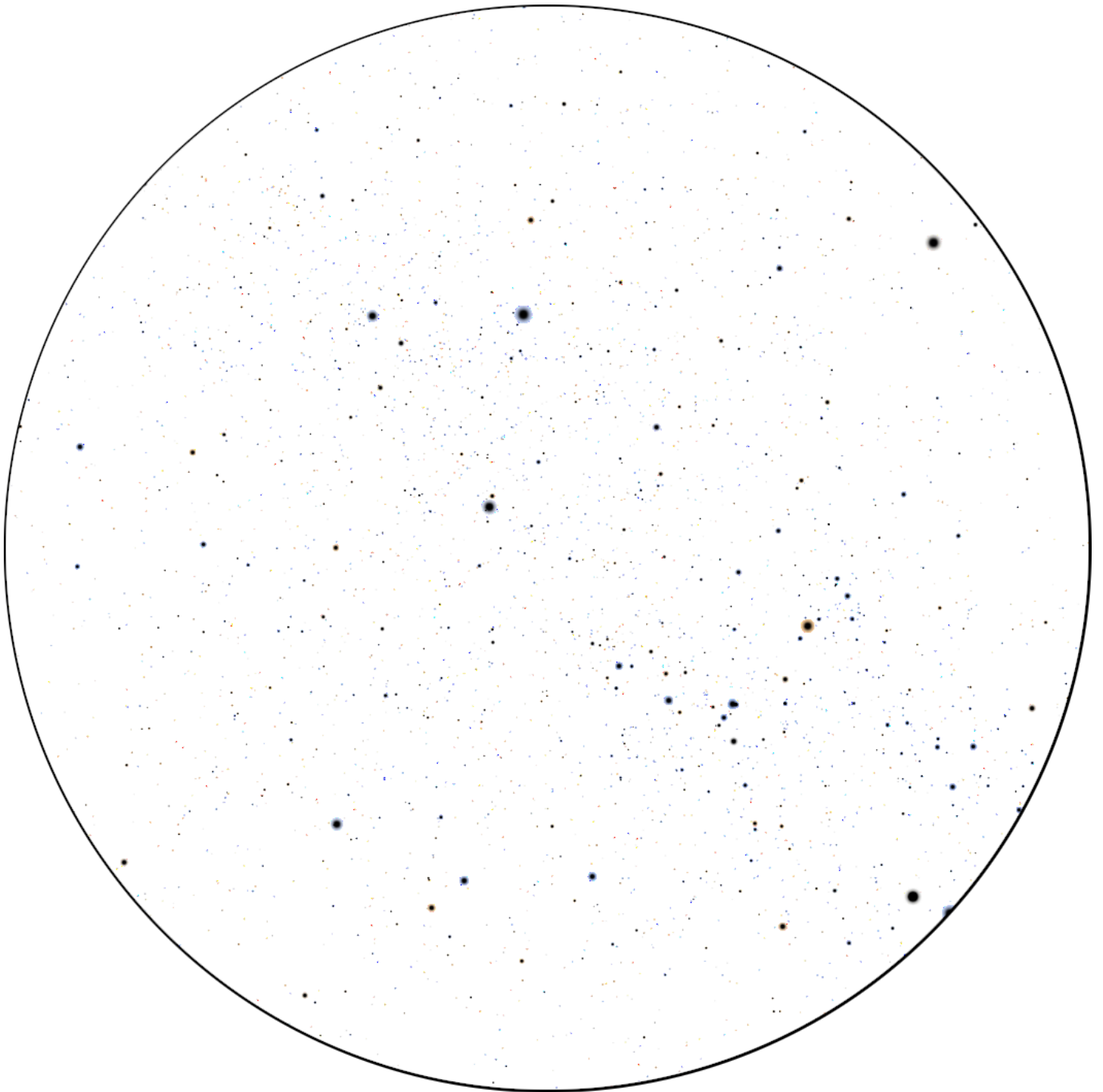
Маркаб	Дифда	Менкент	Нави	Альдерамин	Вега	Альферац
Эльтанин	Сегинус	Таразед	Кохаб	Унукалхай	Нунки	Рас Альхаг
Асцелла	Мирах	Феркад	Тиаки	Фомальгаут	Эниф	Альфекка

4. Отметьте на Карте 3 кружочками и подпишите следующие объекты далекого космоса. Вычеркните из списка объекты, не принадлежащие показанной на карте области неба.

M 1	M 2	M 6	M 8	M 10	M 12	M 13	M 14
M 20	M 23	M 24	M 26	M 28	M 30	M 32	M 41
M 50	M 55	M 71	M 74	M 75	M 80	M 106	M 107

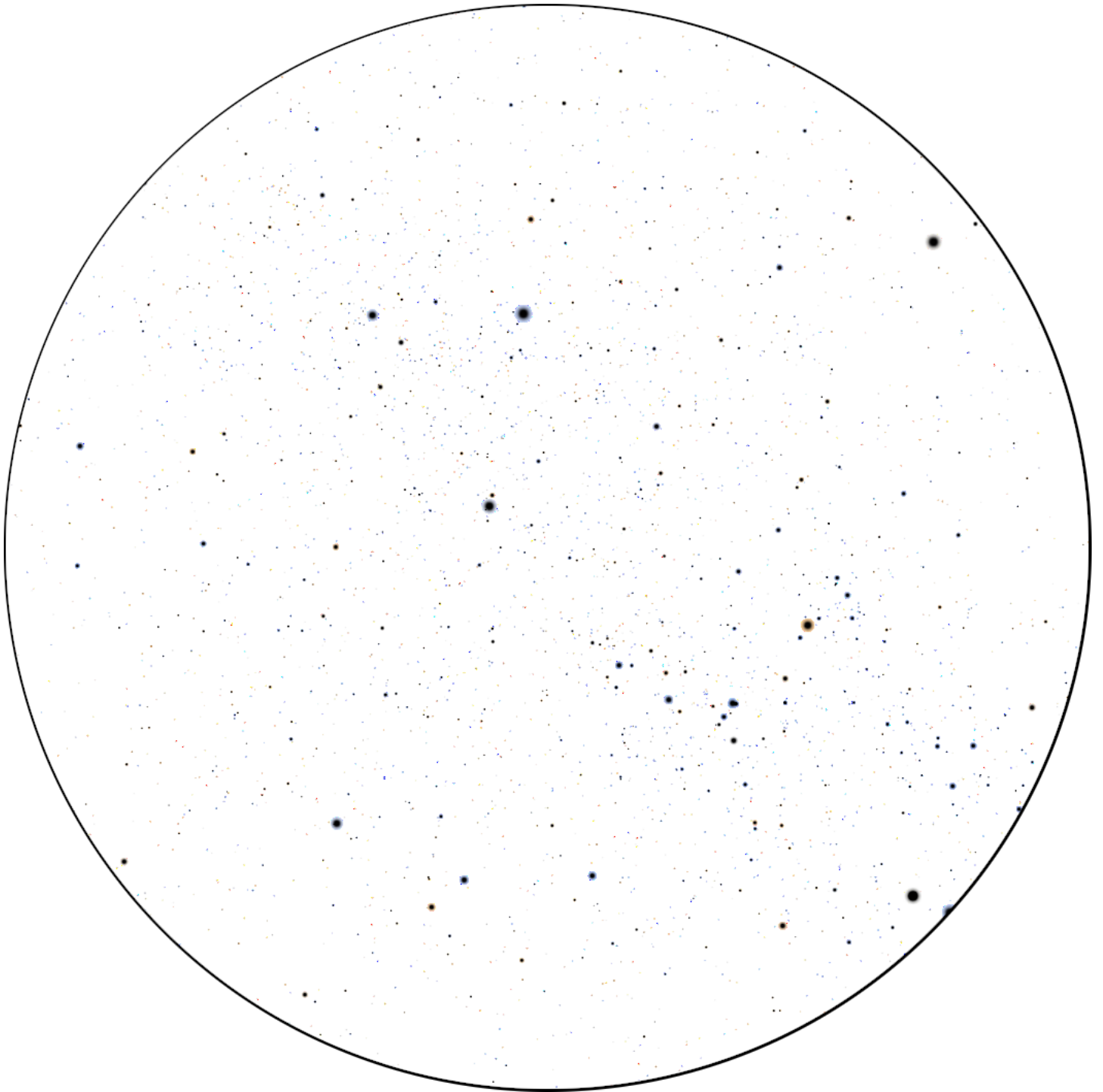
5. Зарисуйте на Карте 3 астеризмы созвездий, в том числе видимых частично. Рисовать «контуры» за границей карты не нужно.

Фамилия, имя: _____



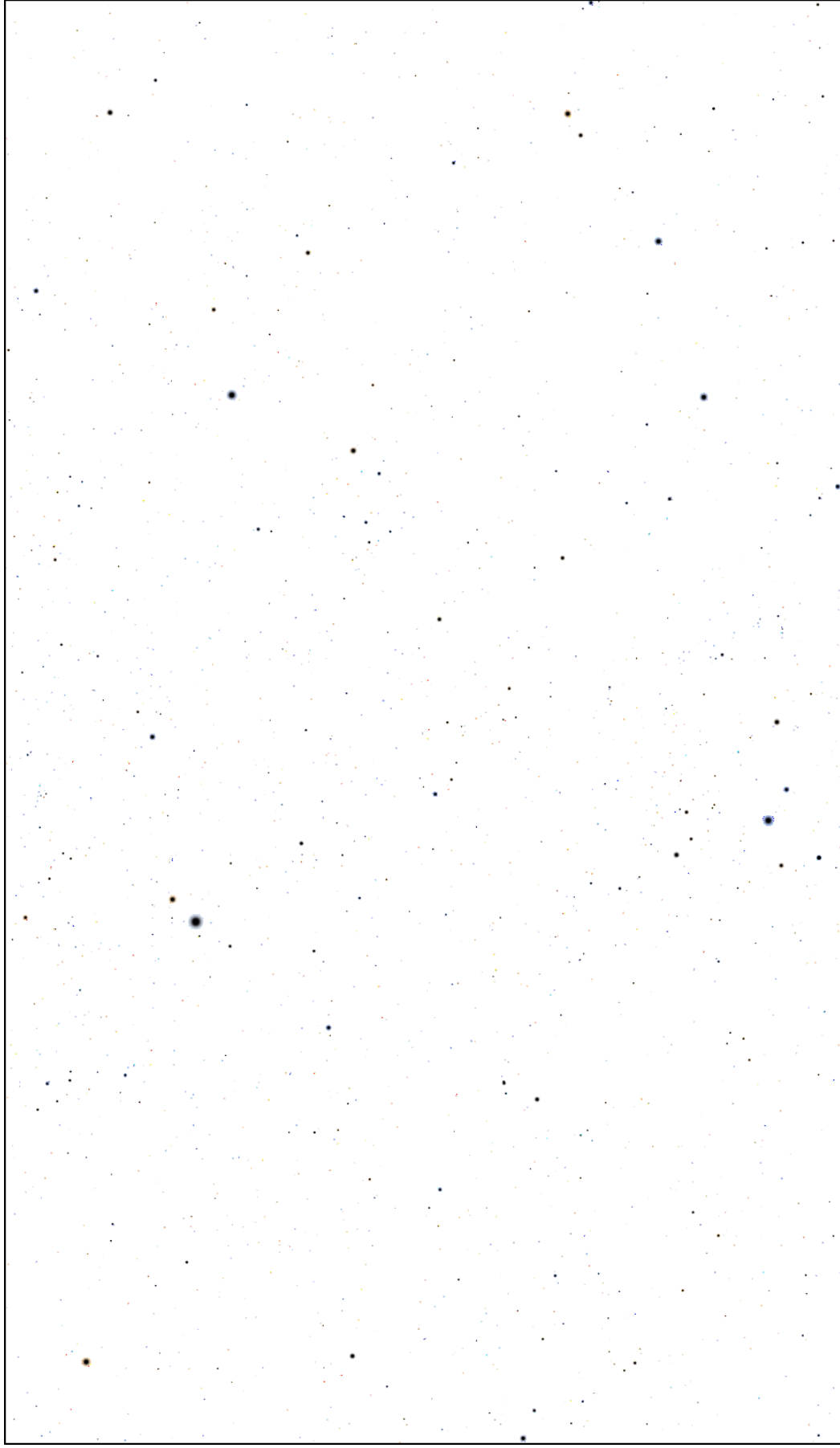
Карта 1 (к заданиям 1 и 2)

Фамилия, имя: _____



Карта 2 (к заданию 3)

Фамилия, имя: _____



Карта 3 (к заданиям 4 и 5)