



XXIV Всероссийская олимпиада школьников по астрономии
г. Смоленск, 2017 г.

9 класс

БЛИЦ-ТЕСТ

IX. 1 ✦ ЧЕТЫРЕ ПОЛОСЫ

Перед Вами карта части поверхности Земли, на которой нанесены области видимости полных и кольцеобразных фаз четырех солнечных затмений. Определите тип каждого затмения, вписав букву в соответствующую графу таблицы: **А** – кольцеобразное, **В** – кольцеобразно-полное, **С** – полное.

IX. 2 ✦ МАРСИАНСКИЕ ПЕТЛИ

На фото показаны треки Марса близи четырех последовательных противостояний (фото с сайта "Мир ночью" <http://www.twanight.org>, автор Тунк Тезель). Расположите фото в хронологической последовательности от самой ранней к самой поздней. Большая полуось орбиты Марса составляет 1.524 а.е.

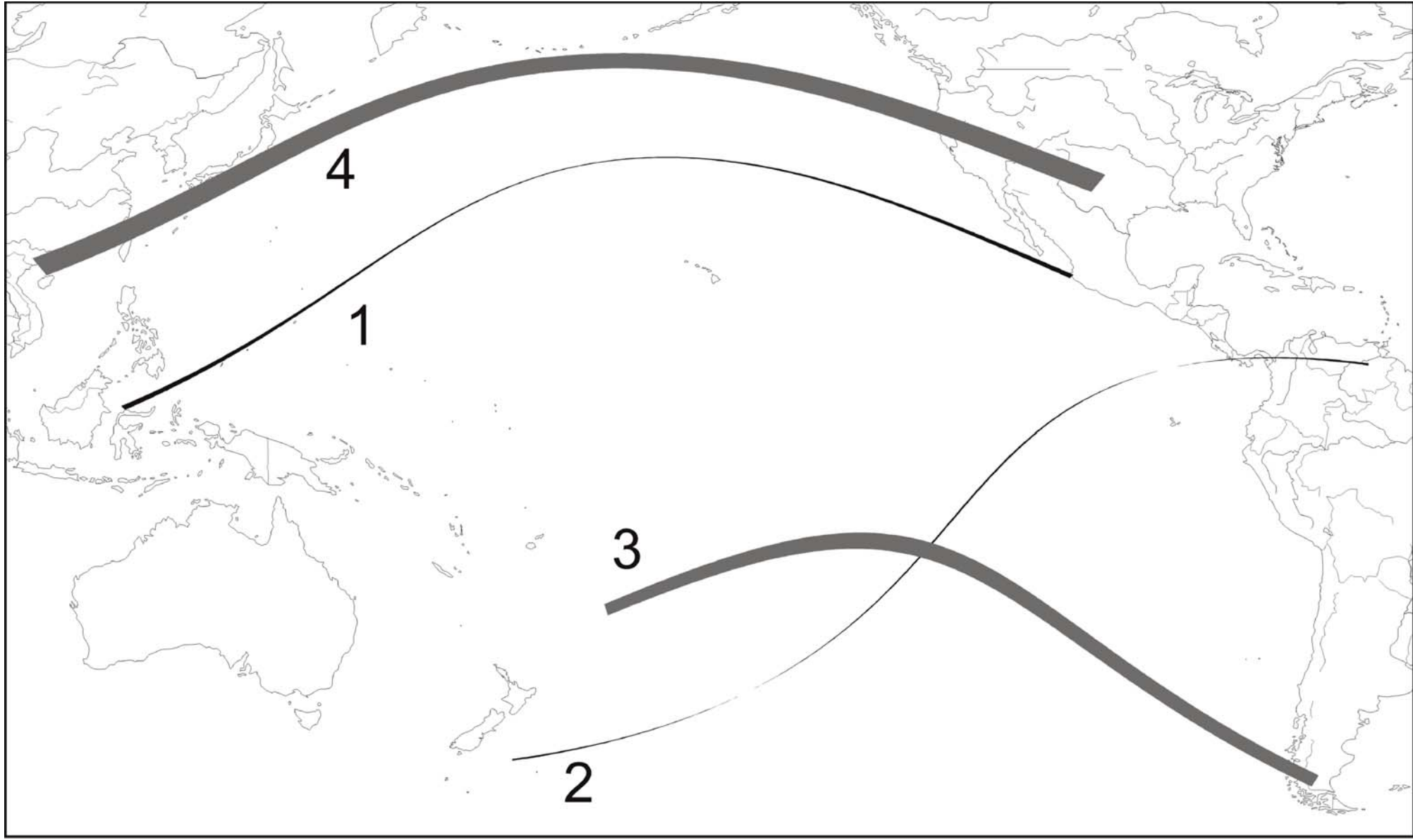
IX. 3 ✦ ИСКУССТВО И РЕАЛЬНОСТЬ

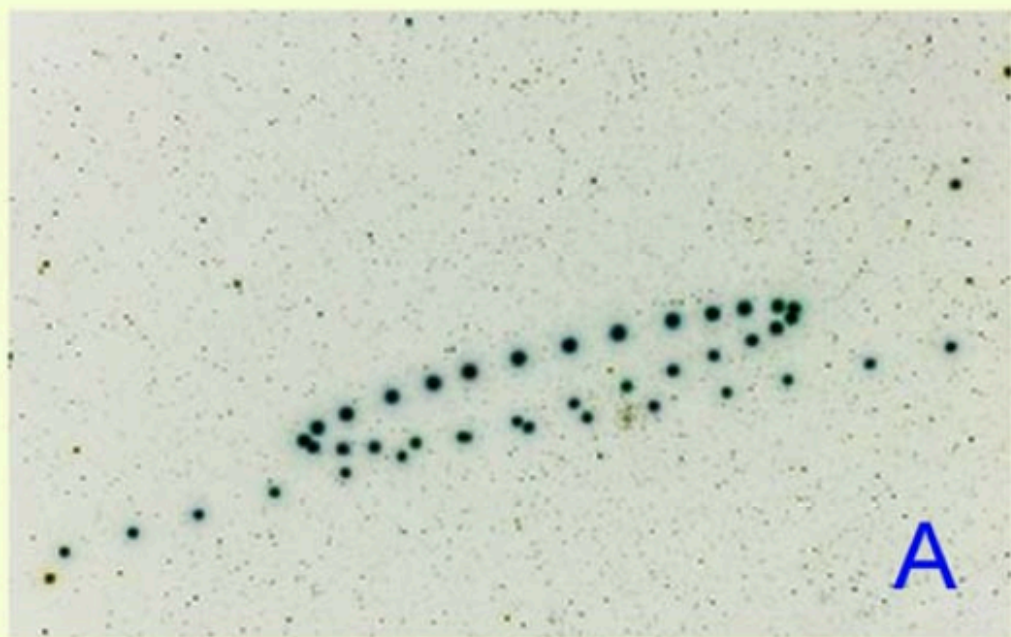
Перед Вами четыре картины знаменитого русского художника И.К. Айвазовского. Отметьте в таблице, какие из ситуаций, изображенных на картинах, *не могли* иметь место в реальности.

IX. 4 ✦ ОТ МАЛОГО К ВЕЛИКОМУ

Расположите объекты в порядке возрастания их линейных размеров, расставив под соответствующими буквами номера от 1 (самый маленький) до 16 (самый большой).

А	Белый карлик	І	Нейтронная звезда
В	Бетельгейзе	Ј	Нептун
С	Большое Магелланово Облако	К	Орбита Земли
Д	Квazar	Л	Плутон
Е	Комета Чурюмова-Герасименко (ядро)	М	Скопление М13
Ғ	Крабовидная туманность	Н	Солнце
Г	Луна	О	Туманность Андромеды
Н	Местная группа галактик	Р	Туманность Кольцо





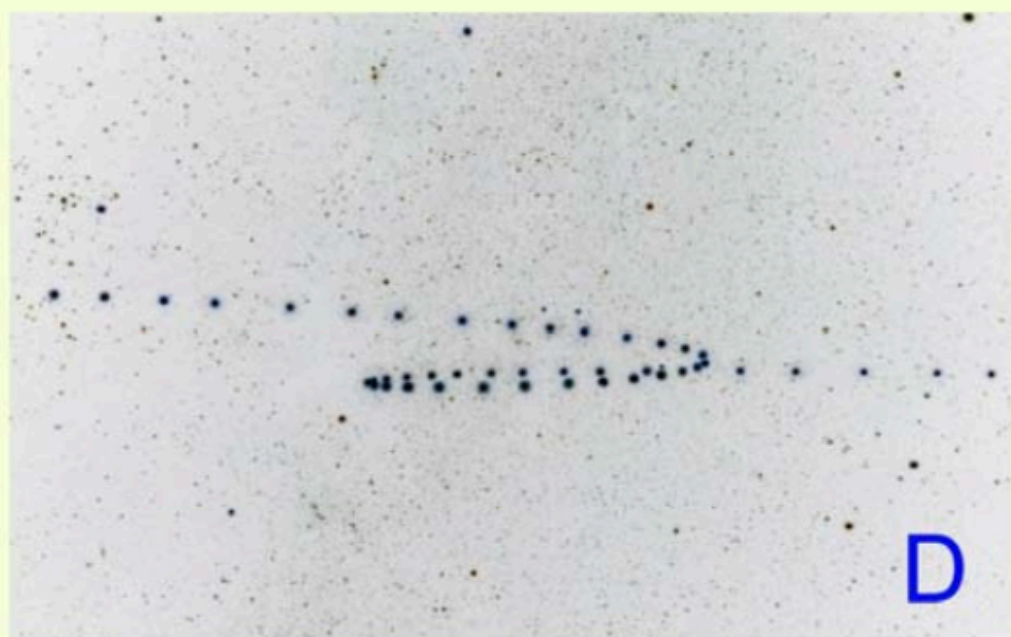
A



B



C



D



